

Fredrika-Bremer- Förbundet kritiserar broschyr från SJ Resebyrå

Den råd lyder är vis.

Erfarenheten är bäste berättare. Lyssna därför till några som tycker att de har ordnat sina affärsresor på ett vettigt sätt.



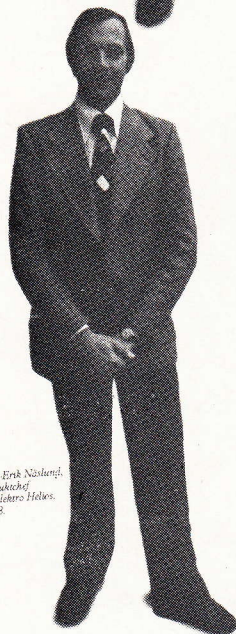
Ambassadör Sten Linde,
koncernchef för Enova,
Sid 2.



Erik Högström,
VD för Lundshyttan
Glasbruk,
Sid 4.



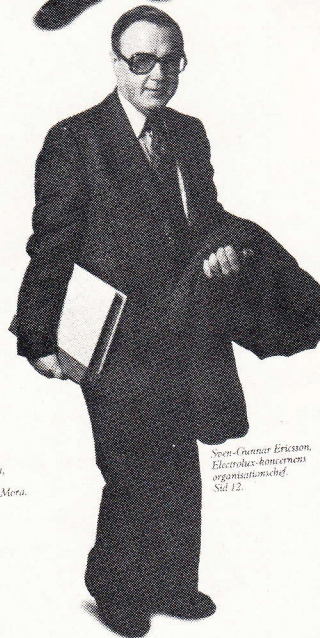
Per Stenman,
styrelseordförande vid
Förenings civilförvaltning,
Sid 6.



Lars-Erik Nilsson,
produktchef
på Elektro Helax,
Sid 8.



Agneta Eriksson,
sektörare vid
FBI Mattsson i Mora,
Sid 10.



Sten-Gunnar Ericson,
Elektronik-koncernens
organisationschef,
Sid 12.

SJ-chefen
sva-

UNDERLIG VERKAN

Efter att ha tittat igenom broschyren och begrundat det öppna brevet går det inte att komma förbi ett par ganska stora frågetecken. Är det inte i journalistik, information och reklam tillåtet att fotografiskt och i text oberoende av kön anknyta till verkliga förhållanden och personer? Att exempelvis beskrivningen av vår rese-service till försvaret blir mansdominerad är inte så konstigt, men vad menar Fredrika-Bremer-Förbundet med att kritisera detta?

SJ gör naturligtvis inte någon skillnad mellan manliga och kvinnliga kunder utöver den skillnad som upprätthålls i sovvagnarna.

I likhet med möjligheten till medlemskap och arbetsuppgifter i Fredrika-Bremer-Förbundet har män och kvinnor tillträde till alla SJ-yrken. Men som bekant har dessa möjligheter inte utnyttjats lika mycket av kvinnor och män varken inom SJ eller inom Fredrika-Bremer-Förbundet. Ändå är samma möjligheter att söka anställning och få utbildning betydelsefullt på en arbetsmarknad med fritt yrkesval utan pekpinnar från arbetsgivare eller andra som ändå inte kan ta över den enskildes ansvar för sitt val.

SJ har i många sammanhang betonat angelägenheten av en mera marknads-mässig lönesättning och en ökad jämlikhet på arbetsmarknaden som helhet. Jag delar således inte den från jämställdhetssynpunkt förlegade uppfattningen att det skulle vara så mycket finare att vara direktör än sekreterare, som kommer till uttryck i det öppna brevets tolkning av vår resebyrå-broschyr. Den är, och avsedd som, en verklighetsanknuten presentation av serviceförbättrande och kostnads-sänkande planering av resor i företag, myndigheter och organisationer.

Med all respekt för Fredrika-Bremer-Förbundets program kan det inte hjälpas att undertecknarna av det öppna brevet satt sig i ett glashus och kastat en från jämlikhetssynpunkt förlegad och missriktad pappers-tuss.

Lars Peterson

"Den råd lyder är vis" heter en nyutkommen broschyr från SJ Resebyrå som ska underlätta planering av resor i företag, myndigheter och organisationer. Det handlar alltså i första hand om tjänsteresor. På 16 fyrfärgssidor ger broschyren en mängd verklighetsnära och goda råd om hur man enklast arrangerar resor och konferenser.

Men Fredrika-Bremer-Förbundet har en annan uppfattning om broschyren. I ett öppet brev till Lars Peterson hävdar man att resebyråbroschyren är ett exempel på "dold könsdiskriminering".

SJ-NYTT återger här såväl FBF:s öppna brev som SJ-chefens svar.



Det är inte förbjudet för kvinnor att åka tåg – det bara verkar så

Fredrika-Bremer-Förbundet som outtröttligt arbetar för jämställdhet mellan kvinnor och män i hem, yrkesliv och samhälle, skulle vilja fråga Dig som chef för SJ hur Du ställer Dig i jämställdhetsfrågor.

I sitt arbete för jämställdhet mellan kvinnor och män söker FBF bl a bevakna den svenska reklamen. Den nutida reklamen ger fortfarande, trots upplysning, en ensidig, traditionell och nedvärderande syn på kvinnan. Allvarigare bedömer vi dock den s k dolda diskrimineringen. Flickor och kvinnor görs osynliga. De finns inte på bilder, de nämns inte i massmedia m m.

FBF har som kund hos SJ Resebyrå fått en broschyr – Den råd lyder är vis – ett informationsmaterial där SJ Resebyrå berättar med exempel om hur de ordnar affärsresor. Bilderna och texten är hämtade ur den traditionella mansvärlden. Broschyren är milt sagt MANS-dominerad.

Var är kvinnorna? Kvinnorna saknas i bildmaterialet, de saknas som kunder, som resenärer. Kunderna – resenärerna – i samhället beskrivs i den aktuella broschyren som om kvinnorna inte fanns. Alla kunder som finns med i broschyren är män.

Det fåtal kvinnor som förekommer i broschyren är de vars arbetsuppgifter skall bort – sekreterarna. De beskrivs som "den krångliga vägen", "den ekonomiskt olönsamma mellanhanden" för ett företag i sina kontakter med SJ Resebyrå.

FBF har länge arbetat för en lag om jämställdhet mellan kvinnor och män. Den kommer nu. Lagen kommer bl a att innebära att s k dolda diskriminering blir olaglig. En sådan diskriminering som kommer till uttryck i broschyren från SJ Resebyrå blir förbjuden.

**Birgitta Wistrand
förbundsordförande
Sara Lönerblad
förbundssekreterare**

**FREDRIKA-BREMER-
FÖRBUNDET**