

Europas tunneltvåa

Arbetena fortskrider i snabb takt på den nya järnvägslinjen Paola-Cosenza i Calabrien i södra Italien. Banan blir den modernaste och snabbaste direktförbindelsen mellan Tyrrenska sjön och Joniska havet och i framtiden även med Sicilien, omtalar järnvägstidskriften Voci della Rotai. Den medför mycket stora ekonomiska fördelar för dessa sydliga områden, vilka erhåller en kraftig utvecklingshjälp av Romregeringen. Den 35 km långa linjen får enkelspår. Under berget Monte Santomarco byggs en tunnel, som med sina 15 km blir Europas näst längsta med enkelspår.

600 milj lire till Nord-Bari-banan

Den statliga utvecklingshjälpen till Syditalien hjälper järnvägen att bygga en ny bana på östkusten mellan Bari och Barleto. Man fick nämligen 600 milj lire för utvecklingsarbetet eftersom banan "Nord-Bari" bidrar till att stimulera områdets ekonomiska och sociala utveckling. "Nord-Bari" är 70 km lång och får moderna lok och vagnar, som ska framföras med farter över 100 km/tim. Banan kostar drygt 7 miljarder lire.



Honnörsäljare

När SJ Resebyråer förra året fyllde 50 år gavs stipendiesummor i en eller annan form, vilka skulle delas ut till förtjänta, från andra företag. Nu har det bl a varit utdelning från Nyman & Schultzstipendiet. Den lycklige denna gång var förste järnvägs-expeditör Olof Holmin vid SJ Resebyrå, Hotellplatsen i Göteborg, som fått kvitto på sina goda sällskapsvanor. Det gällde försäljning av sällskapsresor, se. Med en extra tusenlapp i fickan för sina talanger tänker han under semestern sända terrängen bland greker och turkar. Det bådär gott för resebyråföreståndare Olssonss kassor med en toppförsäljare och avlägsna resmål att propagandera för i framtiden. Svenska Turisthotellens Riksförbunds stipendium, en veckas vistelse på valfritt turisthotell eller pensionat, har tilldelats expeditörsföreståndare A Zell, resebyrån Meeths, Göteborg.

Mässresor

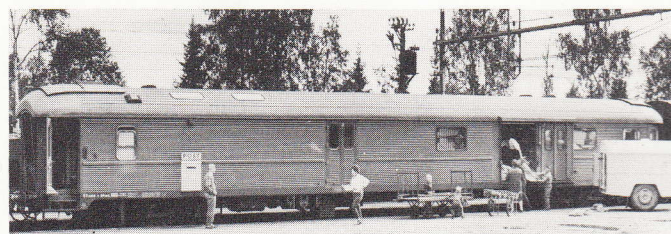
På avdelningen för affärs- och mässresor på SJ Resebyrå är man som vanligt beredd att erbjuda sina kunder såväl flyg- som tågresor till mässor-

na i Leipzig och Hannover den 6-15 mars respektive 30 april-8 maj. "Allt i ett"-resan med flyg från Malmö till Leipzig kostar 530 kronor och i priset ingår förutom resa och inkvartering också busstransfer, passageraravgift, mässkort osv. För tågresan - i det här sammanhanget det traditionella arrangemanget med mäsståg - har priserna beräknats till 500 kr i ordinarie klass 1 och 730 kr i klass 1 med singlekupé. Resenärerna tar sov-kupéerna i besittning i Malmö eller Trelleborg. Kupéerna blir bostad inte bara under resan fram och åter utan också under vistelsen i Leipzig. Liknande arrangemang erbjuds för Hannover-mässan lite senare på vårkanten. Några exempel på flygpriser: från Stockholm 530 kr, från Norrköping 495 kr, från Göteborg 450 kr och från Malmö 360 kr. För tågresan Köpenhamn-Hannover fram och åter, logi på tåget, entrékort till mässan och en reseledares tjänster har priset preliminärt beräknats till 380 kr. Detta gäller första klass. Önskas singlekupé blir priset 600 kr.

Bättre för Arlberg

Arlbergsbanan förbättras undan för undan. Banan, som öppnades 1884, hade dubbelspår endast i den 10 km långa tunneln mellan St. Anton och Langen. Dess trafik drabbades därför ofta av förseningar, men först efter andra världskriget byggdes dubbelspår för persontrafiken mellan Innsbruck C och Innsbruck West. Nyligen fick man dubbelspår på den 5,6 km långa sträckan Innsbruck West-Völs, vilket redan visat sig fördelaktigt både för snälltågen och den växande lokaltrafiken. Samtidigt har banan Innsbruck-Landeck förstärkts för högre fart och flera kurvor rättats - delvis tack vare schweiziska lån. Österrikiska Förbundsbanorna har nu även påbörjat dubbelspårs-bygge på denna sträcka.

POSTEN KOMMER



Nu har Kockums levererat den sista postvagnen i en serie på 12 stycken till SJ och Kungl Post. En av de första har

Ungdom sparar flitigt

Transportarbetare och industriarbetare lönsparar mer än andra grupper. Män lönsparar mer än kvinnor och ungdomen sparar flitigare än äldre. Av alla anställda känner 96 procent till att lönsparandet existerar. Detta och mycket annat har man nu fått fram i en riksundersökning som gjorts av Statistiska Centralbyrån. Undersökningen har utförts på uppdrag av lön-

sparkommittén och tagit formen av en intervjuundersökning med drygt 6.000 personer.



Skriva kort

TT-språket heter en liten skrift utgiven av TT, Tidningsarnas Telegrafbyrå. Den har underrubriken "Skriv- och redigeringsregler" och riktar sig till både TT:s medarbetare och "andra praktiskt verksamma journalister". Skriften borde emellertid nå långt längre - till alla som i sitt dagliga arbete måste uttrycka sig i skrift och tal. Den vill hjälpa till att göra vårt språk klart, enkelt och kort. Det är ju ett sådant språk, som är lättast att förstå, antingen vi lyssnar eller läser.

Skriften ger en rolig läsning. Och nyttig! Vi tillåter oss att citera några rader.

Inte så:

En annan faktor som hotar att depressivt påverka produktionen, särskilt inom järnhanteringen, är bristen på arbetskraft, vilken synes få en ständigt ökad omfattning.

Skriv så här:

Ett ogynnsamt tecken är också den tilltagande bristen på arbetskraft, särskilt inom järnhanteringen.

Och i stället för "arbetet med verkstället av höbärgningen genomföres" kan man skriva "höet bärgas", i stället för "målsättning" blir det "mål" och i stället för "frageställning" säger man "fråga".

"TT-språket" har till stor

tågen mellan Madrid och norra Spanien ända till gränsen mot Frankrike. (CIPCE, Madrid)

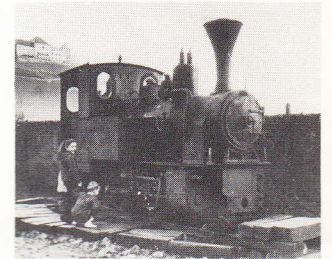
Giv luften fisk

Inventaret av Statsbanernes kommandopost i Nyköbing F. er blevet suppleret - med to akvarier.

Den tørre luft gav personalet hovedpine, hverken kogning af vand eller brug af vandfordampere gav fugtighed nok.

Först da stationsforstander P. H. Nielsen fandt på at anbringe akvarier i tårnet, lykkedes det at genvinde den rette fugtighedsgrad. Han købte akvarierne, og personalet skillingede sammen til fisk.

Fra denne kommandopost fjernstyres togene på Lolland-Falster.



Mina drömmars lok

Den 28-åriga läraren Helmut Strotjohann har äntligen nått sina drömmars mål. Han har köpt ett gammalt ånglok från 1919 samt 100 meter räler. På en äng utanför bostaden i Johannisberg i Rheingau ska det sen bli åka av. Men först har han satt sig i sinnet på att hela loket ska putsas upp så det lyser värre än solen i Karlstad.

Japansk lokexport

Japanska lok kommer för första gången att levereras till Europa. I Madrid har nämligen ett kontrakt undertecknats mellan Mitsubishi Electric Co. och RENFE, de spanska statsbanorna. Beställningen gäller 26 ellok.

Eldrift snabbt framåt

Elektrifieringen av linjen Ostende-Bryssel-Köln går snabbt framåt. Det gäller både den belgiska och den tyska delen av linjen. Redan i maj väntas ellok kunna framföras mellan den belgiska huvudstaden och Köln. (CIPCE, Bryssel)

Luftkuddetåg 650 km/tim

Brittiska tekniker har utarbetat ett förslag till luftkuddetåg med mycket stor hastighet. Prototypen för 7 milj sv kr uppges vara klar för provturer på en nedlagd järnväg, där en cementbana planeras. Tåget förses med hjul, men dessa ska användas endast i kurvor. Britterna förklarar att tåget ska kunna köra upp till 650 km/tim. Man räknar med att transportera både bilar, passagerare och gods.